

CASE
STUDY

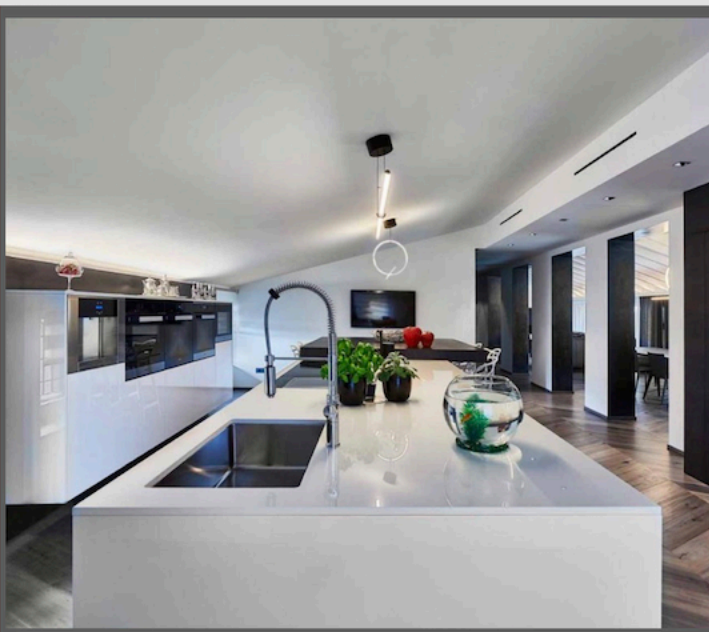
VILLA RESIDENZIALE COMPLETAMENTE AUTOMATIZZATA,
INTEGRATA CON SISTEMA DOMOTICO ALEXA

Un progetto di automazione domestica completo, con gestione multipla e semplificata degli impianti audio, video, luci e comandi impartibili con voce, telecomando, device mobili, pannelli touch.

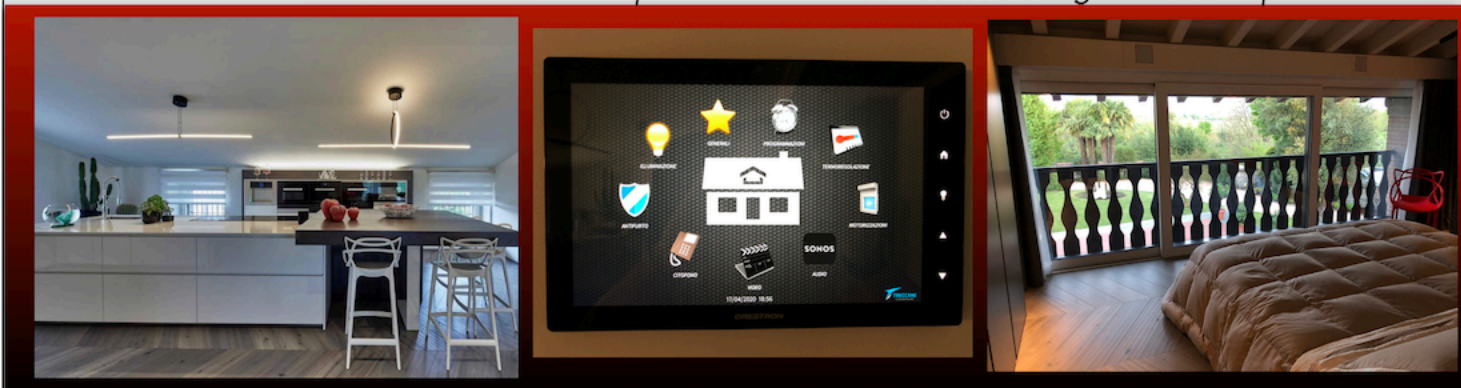


Dove	Progetto	System Integrator	Channel Manager
Bergamo	Villa residenziale	Treccani	Comm-Tec Maurizio Bellisi

Una villa residenziale d'avanguardia? Eccola, un'abitazione di Bergamo tutta da scoprire, che richiama all'esterno l'architettura d'un tempo, mentre si mostra in tutta la sua modernità al suo interno, corredata da diversi impianti dal livello tecnologico avanzato. L'intera progettazione è stata realizzata da Treccani, system integrator che da oltre 40 anni propone al mercato la tecnologia più evoluta per il comfort e la sicurezza della casa, coadiuvato dallo stesso proprietario di casa, un cliente appassionato di tecnologia con una propensione al comfort in casa: "Quando ti ritrovi a realizzare un impianto presso un cliente che nutre una passione per la domotica, diventa particolarmente piacevole progettare al meglio gli impianti - ci confida Daniele Treccani, che ha seguito in prima linea tutta la progettazione. "Per l'intera gestione degli impianti audio, video e illuminotecnici abbiamo utilizzato i processori RTI XP3, unitamente ai telecomandi RTI T1B+. Inoltre, al posto dell'impiego di una matrice classica, abbiamo concepito un sistema di matrice virtuale".



L'interfaccia intuitiva dei pannelli touchscreen consente la gestione completa della casa.



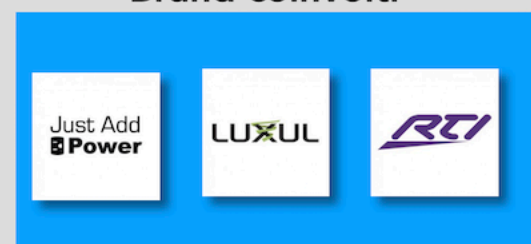
Da sinistra: l'esterno della casa; il telecomando RTI T1B+; un ambiente della casa. Sotto, uno scorcio del rack: visibili lo switch Luxul e i trasmettitori Just Add Power

Residenza interamente automatizzata

"Per la configurazione della matrice virtuale utilizzate tre tipologie di prodotto: decoder/encoder Just Add Power, switch Luxul e processore RTI. La struttura Just Add Power è stata creata a stella - ci dice Treccani - con i trasmettitori presenti nel rack e tutti i ricevitori distribuiti in prossimità dei vari ambienti". All'intera installazione, il cliente ha integrato Alexa, il sistema di automazione domestica per la gestione della domotica, in modo da controllare i diversi dispositivi intelligenti presenti in casa. Una residenza, dunque, interamente automatizzata, che risponde alla perfezione ai vari comandi: vocali, da telecomando RTI, da device mobili, da pannelli touch. Diversi gli scenari proponibili, con un semplice comando si può interagisce su luminosità in casa (tende/tapparelle/luci), trame luci, predisposizione proiettore e telo, televisori vari, tipologia di musica, intensità audio e tante altre scelte possibili. Il tutto in modo immediato, intuitivo e con una semplicità unica. Quello che si chiama comfort in casa!



Brand coinvolti



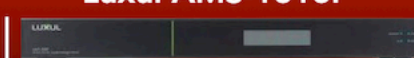
Matrice virtuale con

Just Add Power 707POE



Trasmettitore HDMI 4K over IP 3G con PoE, compatibile con i sistemi 2G e 3G, decodifica sorgenti a 4K (o più basse) dal network e converte in HDMI.

Luxul AMS-1816P



Switch 18 porte con 16 porte PoE+ Gigabit. Design compatto, montabile nel rack, con LED frontali e ventole a velocità variabile.

RTI XP3



Centralina di controllo bidirezionale dei dispositivi, dotata di antenna ZIGBEE e ingresso 10/100 base T per trasferimento da remoto della programmazione.